

NACHI
NACHI EUROPE GmbH
**OUR SYNERGY
YOUR PERFORMANCE**

BEARINGS



BEARINGS



TOOLS



ROBOTICS



HYDRAULICS



„NACHI entwickelt bereits seit 1939 Wälzlager. Seitdem haben die langlebigen Allrounder vielfältige Anwendungsaufgaben auf der ganzen Welt gelöst.“



Rillenkugellager



Pendelrollenlager



Präzisionslager

BEARINGS

Seit 1939 überzeugen NACHI-Wälzlager durch herausragende Qualität. Verantwortlich dafür ist die sehr große Fertigungstiefe im Unternehmen. Jeder Produktionsschritt, vom Rohstahl und der Wärmebehandlung bis zur spanenden Fertigung und Montage der Lager, wird im Unternehmen ausgeführt und überwacht.

Heute liefert NACHI ein umfassendes Programm an Wälzlagern, Pendelrollenlagern, Kegelrollen- und Präzisionslagern für Anwendungen im allgemeinen Maschinenbau, in der Luft- und Raumfahrt und der anspruchsvollen Automobilindustrie.

Rillenkugellager

Ausgereifte Dichtungstechnologie und fortschrittliche Schmierstoffe ermöglichen einen Dauerbetrieb bei Temperaturen von -40°C bis $+140^{\circ}\text{C}$ in der Standardausführung. Die Rillenkugellager der Serie Quest erreichen bei 120°C Betriebstemperatur doppelte Lebensdauer verglichen mit üblichen Standardlagern.

Pendelrollenlager

Pendelrollenlager von NACHI verfügen über die weltweit höchsten Tragzahlen. Mit Innovationen wie der kontrollierten Verschränkung und der generellen Maßstabilisierung bis $+200^{\circ}\text{C}$ hat sich NACHI als weltweit führender Hersteller etabliert. Kunden vertrauen auf enge Toleranzen und lange Lebensdauer bei hohen Axiallasten. Unterschiedliche Rollengeometrien und Käfigausführungen ermöglichen vielfältige Anwendungen.

Präzisionslager

Durch höchste Präzision und Steifigkeit, optimierte Schmierstoffe sowie Robustheit und herausragende Dichtungen sind NACHI-Präzisionslager die beste Wahl. Kunden schätzen die montagefreundlichen Ausführungen und die vormontierten Einheiten.



Wälzlager von NACHI beweisen täglich ihre hohe Qualität in Kränen weltweit.



**No.1
IN THE
WORLD**

NACHI Pendelrollenlager - die höchsten Tragzahlen weltweit.



Industrie- und Automobilanwendungen

NACHI-Wälzlager stehen für höchste Materialqualität. Das umfassende Produktprogramm überzeugt in vielen Anwendungen auf der ganzen Welt. Innovation und kompromisslose Qualität – **Made in Japan**. NACHI-Wälzlager bieten lange Lebensdauer und problemlosen Einbau in einem breiten Anwendungsspektrum.

Industrieanwendungen:

Mit einem umfassenden Produktportfolio und effizienten Serviceleistungen zählt NACHI Europe GmbH zu den bevorzugten Partnern im Maschinen-, Werkzeugmaschinen- und Getriebebau, bei Herstellern von Kränen, Greifern und Elektromotoren.

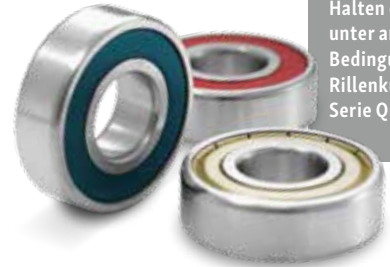
Mit den Wälzlagern von NACHI erhalten Kunden höchste Prozesssicherheit in ihren individuellen Anwendungen.



Pendelrollenlager

Hauptnutzen: Rillenkugellager

- ▶ Hohe Produktlebensdauer sorgt für niedrige Betriebs- und Wartungskosten
- ▶ Höhere Nenndrehzahlen bei niedrigeren Betriebstemperaturen
- ▶ Erprobte Schmierstofftechnologie
- ▶ 100%ige Geräuschprüfung



Halten doppelt so lange unter anspruchsvollen Bedingungen: die Rillenkugellager der Serie Quest von NACHI.
Rillenkugellager

Hauptnutzen: Pendelrollenlager

- ▶ Weltweit die höchsten Tragzahlen durch Rollen größerer Abmessung
- ▶ Kompakte Bauweise
- ▶ Reinste Stahlqualität sorgt für lange Gebrauchsdauer und Kosteneffizienz



Diese hochpräzisen Lager finden in Hauptspindeln von Werkzeugmaschinen Verwendung.
Zweireihige Zylinderrollenlager

Hauptnutzen: Präzisionslager

- ▶ Höchste Präzision für ausgezeichnete Laufgenauigkeit
- ▶ Hochleistungsschmierstoff stellt Schmierfilm schon bei niedrigen Drehzahlen bereit
- ▶ Innovative, reibungsarme Dichtungen verringern das Anlaufmoment
- ▶ Wirtschaftlich und äußerst langlebig



NACHI's ultradünne Wälzlager kommen im Spannungswellenge triebe des Mars Rovers zur Anwendung.

Mars Rover
© Courtesy NASA/JPL-Caltech

Automobilanwendungen:

Das hohe Niveau der NACHI-Wälzlager wird durch das Qualitätssicherungsmanagement der Automobilindustrie bestimmt. Industrieprodukte unterliegen bei NACHI den gleichen Qualitätskriterien. NACHI-Wälzlager sorgen in Gelenkwellen von Fahrzeugen für sichere und stabile Traktion. Darüber hinaus ist NACHI Weltmarktführer bei Lagern für Klimakompressoren.



**No. 1
IN THE
WORLD**

Weltmarktführer bei Lagern für Klimakompressoren.

**No. 1
IN THE
WORLD**

NACHI-Wälzlager überzeugen in Gelenkwellen von Fahrzeugen.

NACHI

NACHI EUROPE GmbH

OUR SYNERGY
YOUR PERFORMANCE



MADE IN JAPAN

NACHI-FUJIKOSHI CORP.

TOKYO

Shiodome Sumitomo Bldg., 1-9-2 Nigashi-shinbashi, Minato-ku Tokyo, JAPAN
Phone: +81 3 5568-5240 | Fax: +81 3 5568-5236

TOYAMA

1-1-1 Fujikoshi-Honmachi, Toyama, JAPAN
Phone: +81 76 423-5111 | Fax: +81 76 493-5211

Web: www.nachi-fujikoshi.co.jp/

NACHI EUROPE GmbH

Bischofstr. 99 | DE-47809 Krefeld, Germany | Phone: +49 2151 650 46-0 | Fax: +49 2151 650 46-90 | Web: www.nachi.de | Email: info@nachi.de