

**NACHI**

NACHI EUROPE GmbH

**OUR SYNERGY  
YOUR PERFORMANCE**

# PZH-SERIE AXIALKOLBENPUMPE

CELEBRATE THE POLE POSITION



**LOW**  
NOISE LEVEL  
**70dB(A)**

Niedriger Geräuschpegel: 70 dB (A)  
Unter vollem Druck bei 350 bar

## PZH-SERIE

### Axialkolbenpumpe für Hochdruckanwendungen



#### Schnittstellen:

- ▶ Flansch: SAE und ISO vorhanden
- ▶ Passfederwelle, metrische Passfederwelle

#### Druck & Durchfluss:

- ▶ P: 350 bar
- ▶ P<sub>max</sub>: 400 bar
- ▶ Q: 45cm<sup>3</sup>/U und 72cm<sup>3</sup>/U

#### Vorteile:

- ▶ Niedriger Geräuschpegel: 70dB(A), unter vollem Druck bei 350 bar
- ▶ Energieeinsparung durch den Einsatz einer hocheffizienten Kugelventilplatte
- ▶ Sehr lange Lebensdauer mit hochbelastbaren NACHI-Lagern
- ▶ Verschiedene Druckregler lieferbar

#### Eigenschaften:

- ▶ Sphärische Ventilplatte mit Selbstausrichtfunktion minimiert die Leckage bei hohem Druck
- ▶ Verbesserter mechanischer Wirkungsgrad durch reduzierte Reibungsverluste bei hohem Druck
- ▶ Großer Anschlussdurchmesser für geringe interne Druckverluste

#### Anwendungsbeispiele

##### SCHMIEDEMASCHINEN



##### SPRITZGIESSEN



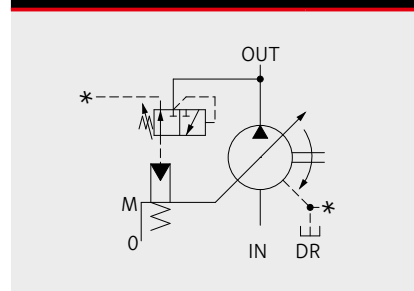
##### PRÜFSTÄNDE



#### PUMPENSPEZIFIKATION

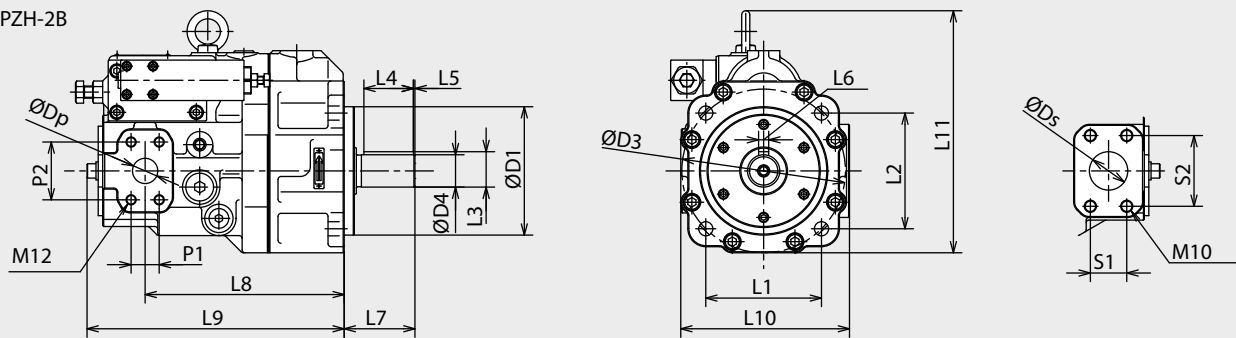
| Modell         | Volumen (cm <sup>3</sup> /U) | Druck (bar) |         | Druck-Einstellbereich (bar) | Drehzahl (min <sup>-1</sup> ) |      | Gewicht (ca.) kg |
|----------------|------------------------------|-------------|---------|-----------------------------|-------------------------------|------|------------------|
|                |                              | Nominal     | Maximum |                             | Min.                          | Max. |                  |
| PZH-3B-72N5-10 | 72                           | 350         | 400     | 20-350                      | 500                           | 2000 | 42               |
| PZH-2B-45N5-10 | 45                           | 350         | 400     | 20-350                      | 500                           | 2000 | 30               |

#### JIS SYMBOL



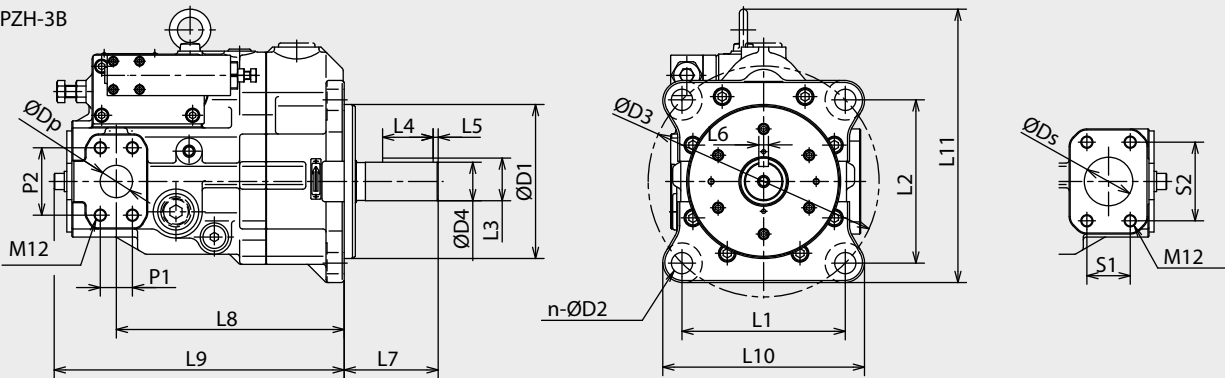
INSTALLATIONSZEICHNUNG PZH

PZH-2B



| PZH-2B | D1  | D3    | D4   | L1/L2       | L3   | L4 | L6   | L7 | L9  | L10 | L11 | S1   | S2   | P1   | P2   |
|--------|-----|-------|------|-------------|------|----|------|----|-----|-----|-----|------|------|------|------|
| ISO    | 125 | 160   | 32   | 113,2/113,2 | 35   | 49 | 10   | 68 | 254 | 177 | 244 | 35,7 | 69,9 | 27,8 | 57,2 |
| SAE    | 127 | 161,9 | 31,8 | 114,5/114,5 | 35,3 | 48 | 7,94 | 68 | 254 | 177 | 244 | 35,7 | 69,9 | 27,8 | 57,2 |

PZH-3B



| PZH-3B | D1    | D3    | D4   | L1/L2       | L3   | L4 | L6   | L7 | L9  | L10 | L11   | S1   | S2   | P1   | P2   |
|--------|-------|-------|------|-------------|------|----|------|----|-----|-----|-------|------|------|------|------|
| ISO    | 160   | 200   | 40   | 141,4/141,4 | 43   | 55 | 12   | 93 | 287 | 200 | 270,5 | 42,9 | 77,8 | 31,8 | 66,7 |
| SAE    | 152,4 | 228,5 | 38,1 | 161,1/161,1 | 42,2 | 55 | 9,53 | 93 | 287 | 200 | 270,5 | 42,9 | 77,8 | 31,8 | 66,7 |

PZH - □ B - □ □ □ 5 - (□) - 10

Erläuterung des Modellcodes

- Design Nummer: 10
- Zusätzliches Symbol für die Pumpenmontage:
  - Leer: SAE-Standardbasisauslass seitlich angeordnet (nur Bauform A)
  - M: Basis der ISO-Norm
  - Y: Auslassöffnung nach oben (nur Bauform A)
- Druckeinstellbereich:
  - 5: 20 - 350 bar
- Steuerungsmethode:
  - N: Druckkompensator-Typ
  - L: Konstante Leistungsregelung (Bitte kontaktieren Sie uns)
- Pumpenvolumen: 45cm<sup>3</sup>/Umdrehung oder 72cm<sup>3</sup>/Umdrehung
- Befestigungsart
  - A: Fußbefestigung
  - B: Flanschausführung
- Pumpengröße:
  - 2: 45cm<sup>3</sup>/Umdrehung
  - 3: 72cm<sup>3</sup>/Umdrehung
- Baureihe PZH: Hochdruck-Axialkolbenpumpe

# NACHI

NACHI EUROPE GmbH

OUR SYNERGY  
YOUR PERFORMANCE



**MADE IN JAPAN**

**NACHI-FUJIKOSHI CORP.**

**TOKYO**

Shiodome Sumitomo Bldg., 1-9-2 Nigashi-shinbashi, Minato-ku Tokyo, JAPAN  
Phone: +81 3 5568-5240 | Fax: +81 3 5568-5236

**TOYAMA**

1-1-1 Fujikoshi-Honmachi, Toyama, JAPAN  
Phone: +81 76 423-5111 | Fax: +81 76 493-5211

Web: [www.nachi-fujikoshi.co.jp/](http://www.nachi-fujikoshi.co.jp/)

**NACHI EUROPE GmbH**

Bischofstr. 99 | DE-47809 Krefeld, Germany | Phone: +49 2151 650 46-0 | Fax: +49 2151 650 46-90 | Web: [www.nachi.de](http://www.nachi.de) | Email: [info@nachi.de](mailto:info@nachi.de)